

МИНОБРНАУКИ РОССИИ  
ФИЛИАЛ ФЕДЕРАЛЬНОГО ГОСУДАРСТВЕННОГО БЮДЖЕТНОГО  
ОБРАЗОВАТЕЛЬНОГО УЧРЕЖДЕНИЯ ВЫСШЕГО ОБРАЗОВАНИЯ  
«БЕЛГОРОДСКИЙ ГОСУДАРСТВЕННЫЙ ТЕХНОЛОГИЧЕСКИЙ УНИВЕРСИТЕТ  
ИМ. В.Г.ШУХОВА» В Г.НОВОРОССИЙСКЕ  
(НФ БГТУ им. В.Г.Шухова)

Методические указания и задания к выполнению  
индивидуального домашнего задания  
по дисциплине: **«Реконструкция зданий и сооружений»**

Для направления подготовки: 08.03.01 «Строительство»

профиль подготовки:  
Промышленное и гражданское строительство

**Семестр 8**

Разработал:  
Ст. преподаватель  
Юсупова С.С

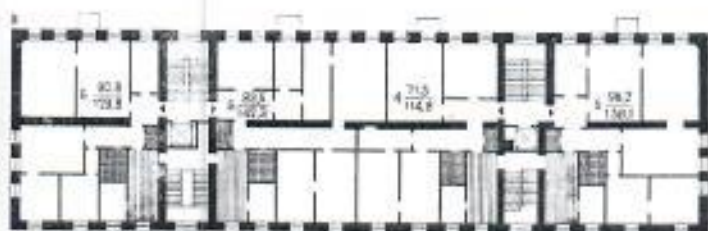
## **Выбор варианта**

Из предложенных, 15 вариантов типовых зданий (массовых серий периода 50-80 годов), студент выбирает вариант, в соответствии с *последней цифрой номера зачетной книжки* или архитектурно-конструктивный проект реконструкции обговаривается с преподавателем.

На реконструкцию можно взять любое типовое гражданское или промышленное здание, с изменением или без изменения его функции.

В процессе изучения дисциплины «Реконструкция зданий» необходимо выполнить расчетно-графическую работу( ИДЗ).

Вариант задания выбирается в соответствии с порядковым номером в списке группы. Состав графической работы и основные методические указания размещены в разделе «Методические указания к выполнению проектно-графической работы «Реконструкция жилого дома».

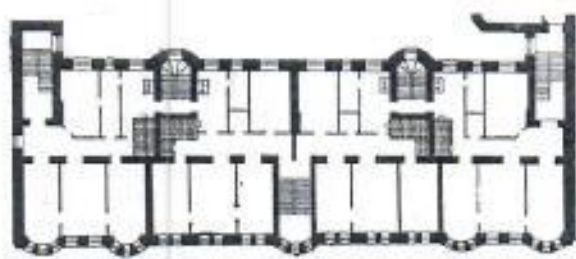


**Вариант 1**

Выполнить реконструкцию жилого дома с перепланировкой типового этажа под квартиры для посемейного заселения. Демонтировать лестницы по главному фасаду. Заменить существующее перекрытие по деревянным балкам на перекрытие по металлическим балкам.

Стены наружные и внутренние из кирпича толщиной 640 и 510 мм соответственно.

**Вариант 2**



Выполнить реконструкцию жилого дома с перепланировкой типового этажа под квартиры для посемейного заселения. Упорядочить местоположение и количество лестничных клеток. Заменить существующее перекрытие по деревянным балкам на перекрытие по металлическим балкам.

Стены наружные и внутренние из кирпича толщиной 640 и 510 мм соответственно.





**Вариант 5**

Выполнить реконструкцию жилого дома с перепланировкой типового этажа под квартиры для посемейного заселения. Демонтировать две "черные лестницы". Заменить существующее перекрытие по деревянным балкам на перекрытие по металлическим балкам. При необходимости предусмотреть вертикальные несущие конструкции (столбы).

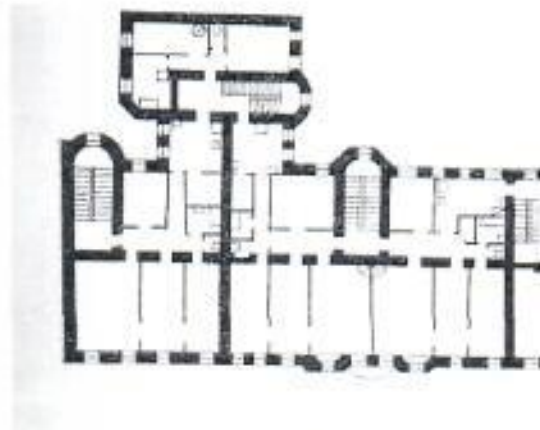
Стены наружные и внутренние из кирпича толщиной 640 и 510 мм соответственно.



**Вариант 6**

Выполнить реконструкцию жилого дома с перепланировкой типового этажа под квартиры для посемейного заселения. Демонтировать две "черные лестницы". Заменить существующее перекрытие по деревянным балкам на перекрытие по металлическим балкам. При необходимости предусмотреть вертикальные несущие конструкции (столбы).

Стены наружные и внутренние из кирпича толщиной 640 и 510 мм соответственно.



*Вариант 7*

Выполнить реконструкцию части жилого дома с перепланировкой типового этажа под квартиры для посемейного заселения. Упорядочить местоположение и количество лестничных клеток. Заменить существующее перекрытие по деревянным балкам на перекрытие по металлическим балкам.

Стены наружные и внутренние из кирпича толщиной 640 и 510 мм соответственно.



*Вариант 8*

Выполнить реконструкцию жилого дома с перепланировкой типового этажа под квартиры для посемейного заселения. Демонтировать "черную лестницу". Демонтировать существующую крышу. Вновь проектируемую крышу выполнить вальмовой, по деревянным наслонным стропилам.

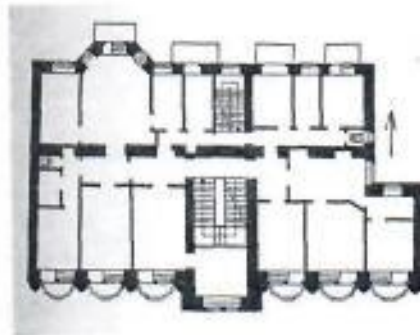
Стены наружные и внутренние из кирпича толщиной 640 и 510 мм соответственно

### *Вариант 9*



Выполнить реконструкцию жилого дома с перепланировкой типового этажа под квартиры для посемейного заселения. Упорядочить местоположение и количество лестничных клеток. Заменить существующее перекрытие по деревянным балкам на перекрытие по металлическим балкам.

Стены наружные и внутренние из кирпича толщиной 640 и 510 мм соответственно.



### *Вариант 10*

Выполнить реконструкцию жилого дома с перепланировкой типового этажа под квартиры для посемейного заселения. Демонтировать "черную лестницу". Заменить существующее перекрытие по деревянным балкам на перекрытие по металлическим балкам. При необходимости предусмотреть вертикальные несущие конструкции (столбы).

Стены наружные и внутренние из кирпича толщиной 640 и 510 мм соответственно.

### *Вариант 11*



Выполнить реконструкцию жилого дома с перепланировкой типового этажа под квартиры для посемейного заселения. Демонтировать "черную лестницу". Заменить существующее перекрытие по деревянным балкам на перекрытие по металлическим балкам. При необходимости предусмотреть вертикальные несущие конструкции (столбы).

Стены наружные и внутренние из кирпича толщиной 640 и 510 мм соответственно.

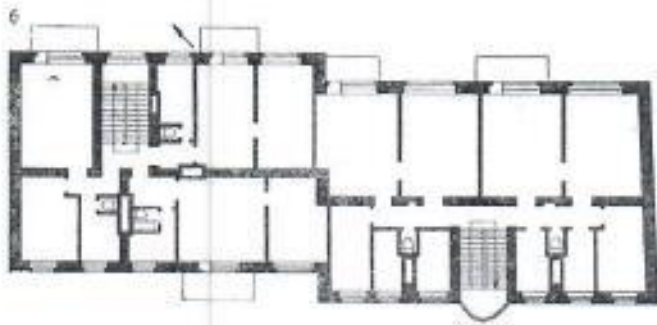
### *Вариант 12*



Выполнить реконструкцию жилого дома с перепланировкой типового этажа под квартиры для посемейного заселения. Упорядочить местоположение и количество лестничных клеток. Заменить существующее перекрытие по деревянным балкам на перекрытие по металлическим балкам.

Стены наружные и внутренние из кирпича толщиной 640 и 510 мм соответственно.



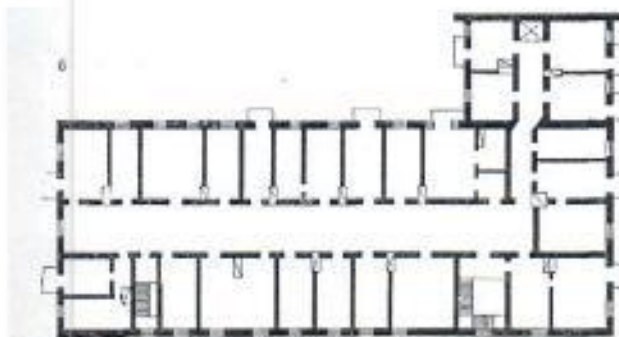


### ***Вариант 13***

Выполнить реконструкцию жилого дома с перепланировкой типового этажа под квартиры для посемейного заселения. Демонтировать существующую крышу. Вновь проектируемую крышу выполнить вальмовой, по деревянным наслонным стропилам.

Стены наружные и внутренние из кирпича толщиной 640 и 510 мм соответственно

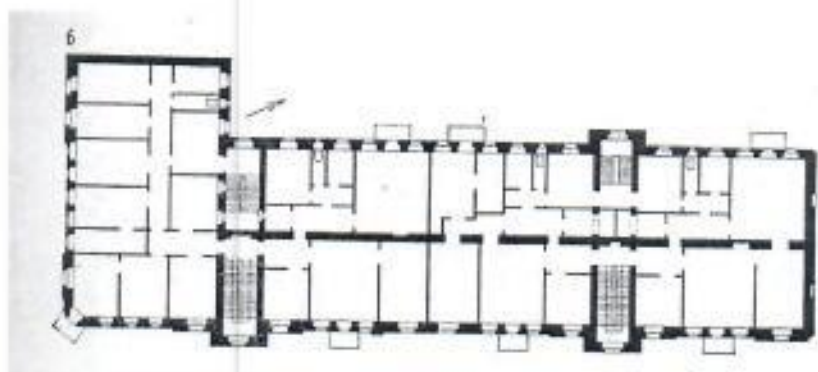
### ***Вариант 14***



Выполнить реконструкцию жилого дома с перепланировкой типового этажа под квартиры для посемейного заселения. Упорядочить местоположение и количество лестничных клеток. Демонтировать элементы печного отопления. Заменить существующее перекрытие по деревянным балкам на перекрытие по металлическим балкам.

Стены наружные и внутренние из кирпича толщиной 640 и 510 мм соответственно.

### *Вариант 15*



Выполнить реконструкцию жилого дома с перепланировкой типового этажа под квартиры для посемейного заселения. Демонтировать две "черные лестницы". При необходимости предусмотреть вертикальные несущие конструкции (столбы). Демонтировать существующую крышу. Вновь проектируемую крышу выполнить вальмовой, по деревянным наслонным стропилам.

Стены наружные и внутренние из кирпича толщиной 640 и 510 мм соответственно.